

In het Silent Disco pakket van Goede Buur Verhuur vind je:

- Het retourlabel
- Het aantal bestelde Silent Disco koptelefoons
- Het aantal bestelde zenders
- Audiokabels met 3,5mm mini-jack aansluiting voor de telefoon, tablet of laptop
- Audiokabels met RCA aansluiting voor de televisie, receiver of stereo

Optioneel:

- Audiokabels met XLR aansluiting voor een mengpaneel of andere DJ-gear
- De koptelefoons worden vol afgeleverd. Bij meerdaags gebruik kunnen we op verzoek opladers meesturen voor het opladen van 16 koptelefoons per keer. Een lege koptelefoon is in ongeveer 3 uur weer volledig opgeladen.
- Op verzoek kunnen we een verloopkabeltje van 3mm mini-jack naar USB-C of Apple Lightning meeleveren.

Verzending

De koptelefoons versturen we in een stevige kist -verpakt in een kartonnen doos- per post, tezamen met de zenders en kabels. Gebruik deze ook weer om de spullen te retourneren.

Retourneren

De dag na de huurperiode kan je het pakket (kosteloos) afgeven bij een [PostNL punt](#) met het meegeleverde retour label.

Silent Disco koptelefoon



1) Kanaalkeuze knop

3) AAN/UIT schakelaar

2) Oplaadpunt

4) Volumeregelaar

Gebruik van de koptelefoon

Om de koptelefoon aan te zetten zet je knop (3) om. Voor het kiezen van het juiste kanaal schuif je knop (1) naar kanaal 1 voor blauw, kanaal 2 voor rood en kanaal 3 voor groen. Met de volumeregelaar (4) pas je per koptelefoon het volume aan naar wens. Na gebruik zet je de koptelefoons met knop (3) weer uit. Je kunt de koptelefoons na gebruik inklappen zodat deze beter beschermd blijven en minder plek in nemen.

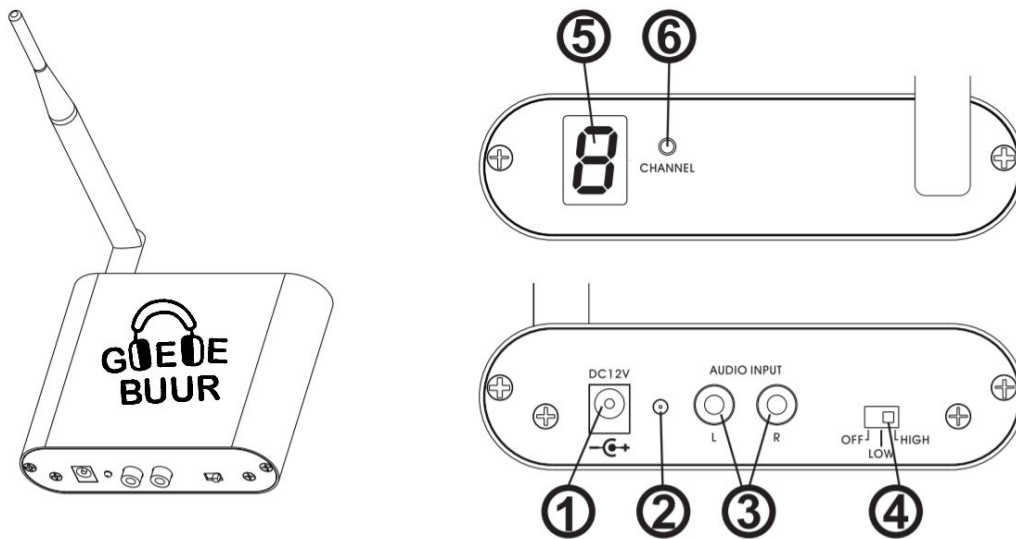
De koptelefoons opladen

Afhankelijk van het volume gaat een koptelefoon ongeveer 8 tot 10 uur mee. Bij meerdaags gebruik kan je per lader tot 16 koptelefoons opladen in 3 uur. Steek hiervoor de laadkabel in het laadpunt (2) van de koptelefoon. Tijdens het opladen kleurt de koptelefoon rood en als de koptelefoon is opgeladen kleurt deze groen.

Technische specificaties

Systeem: UHF/RF, Mode: Stereo, S/N Ratio: >75dB, Vervorming: <1%, Frequentiebereik: 30-20.000Hz

Silent Disco zender (bedraad)



1) Stroomaansluiting adapter	4) AAN/UIT schakelaar (200M/500M)
2) AAN/UIT indicatie	5) Kanaalkeuze indicatie
3) Audio ingang (RCA aansluiting)	6) Kanaalkeuze knop

De zender aansluiten

Je sluit de zender aan door de meegeleverde adapter in de zender te steken (1) en vervolgens de stroomstekker in het stopcontact (220v). De zender is nu voorzien van stroom. Het aansluiten van de zender op de audiobron doe je met behulp van een van de meegeleverde audio kabels.

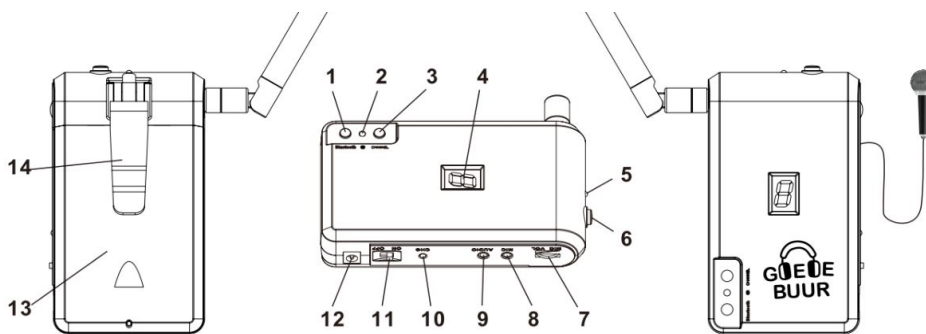
Gebruik van de zender

Let op dat de afstand tussen de zender en de koptelefoons bij voorkeur minimaal één tot twee meter is, met name wanneer de output op 'High' staat. Om de zender aan te zetten zet je knop (4) om naar 'Low' voor een bereik tot 200 meter, en 'High' voor een bereik tot 500 meter. Met knop (6) selecteer je het juiste kanaal, welke je af kan lezen op het display (5). Niet gebruikte zenders zet je weer uit met knop (4).

Technische specificaties

Systeem: UHF/RF, Modulatie: FM, Mode: Stereo, Aantal kanalen: 1-3, Bereik: 200 meter op LOW en 500 meter op HIGH, Kanaalscheiding: >50dB, Vervorming: <1%, Frequentiebereik: 30-20.000Hz, Stroom toevoer: DC12V 1.3A

Silent Disco zender (draadloos)



1) Bluetooth AAN/UIT schakelaar

8) Externe microfoon ingang

2) Bluetooth AAN/UIT indicatie

9) Audio ingang (3,5mm mini-jack)

3) Kanaalkeuze knop

10) Laadindicatie

4) Kanaalkeuze indicatie

11) AAN/UIT schakelaar

5) Microfoon indicatie

12) Stroomaansluiting adapter

6) Microfoon AAN/UIT schakelaar

13) Batterijklep

7) Microfoon volumeregelaar

14) Bevestigingsklem

De zender aansluiten

Met kabel: Sluit de audiobron aan op de audio ingang (9) en zet vervolgens de knop (11) om. Op het display (4) kan je aflezen welk kanaal is geselecteerd. Het wijzigen van kanaal kan met de kanaalkeuze knop (3).

Bluetooth: Wanneer de zender aan staat kan je bluetooth aanzetten door de knop (1) drie seconden in te drukken. Als het goed is gaat het bluetooth indicatielampje (2) branden. Als het indicatielampje blauw knippert staat deze aan. Druk je nogmaals 3 seconden op de knop (1) knippert het indicatielampje (2) rood en schakelt bluetooth weer uit.

Bluetooth koppelen: Om een bluetooth apparaat te koppelen dient de zender aan te staan. Druk knop (1) ongeveer 5 seconden in om de koppelmodus te activeren. Het indicatielampje knippert dan omstebeurt rood en blauw. Zoek op het bluetooth apparaat de zender op met de naam TX-60RX en koppel het apparaat. Als het koppelen is gelukt brand het indicatielampje (2) constant blauw.

Microfoon: Indien gewenst kan je een microfoon gebruiken. De meegeleverde microfoon sluit je aan op de microfooningang (8). De microfoon zet je aan of uit met knop (6). Het indicatielampje (5) geeft aan of de microfoon aan of uit staat.

Het opladen van de draadloze zender kan met behulp van de meegeleverde adapter. Sluit de adapter aan op de stroomaansluiting (12). Het lampje (10) geeft aan of de zender wordt opgeladen. Rood betekent dat de zender aan het laden is, groen betekent dat de zender volledig is opgeladen.

Technische specificaties

Systeem: UHF/RF, Modulatie: FM, Mode: Stereo, Aantal kanalen: 1-3, Bereik: 300 meter, Kanaalscheiding: >50dB, Vervorming: <1%, Frequentiebereik: 30-15.000Hz, Stroom toevoer: DC12V 1.3A, Laadduur: 3 uur. Batterijduur: 10 uur.